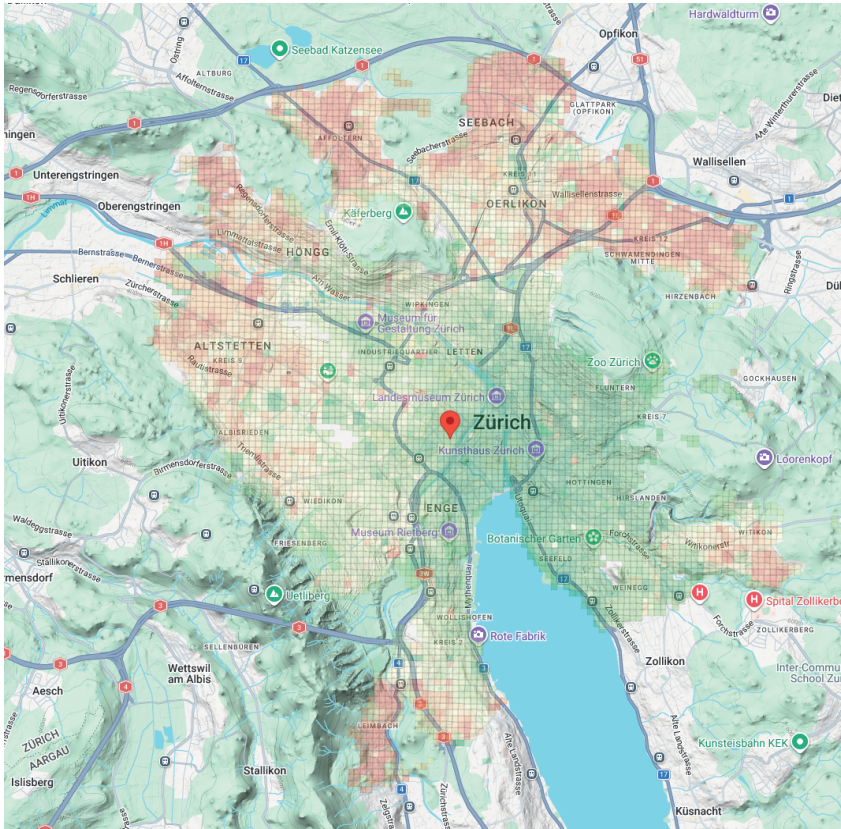


Der Preis als Resultat aller Standortüberlegungen



Wohnpreisrating als Standortindikator

- tiefer Preis
- hoher Preis

Zentralität, Versorgung, Nähe zu Schulen, Ärzten, Bergsicht, Seeanstoss, etc. tragen zur Beliebtheit bzw. Güte eines Standortes bei. Dabei gilt immer der Blickwinkel der Gesellschaft vor Ort. Bergsicht wird z.B. im Glarnerland anders beurteilt als in Zürich, genauso die Anbindung an den öffentlichen Verkehr oder der Seeanstoss.

Diese Grafik lässt die Preise sprechen. Der Preis ist das Resultat aller Überlegungen für den Standort.

Standortindikator für Wohnnutzung und kommerzielle Nutzung in der ganzen Schweiz auf:

www.immodatacockpit.ch